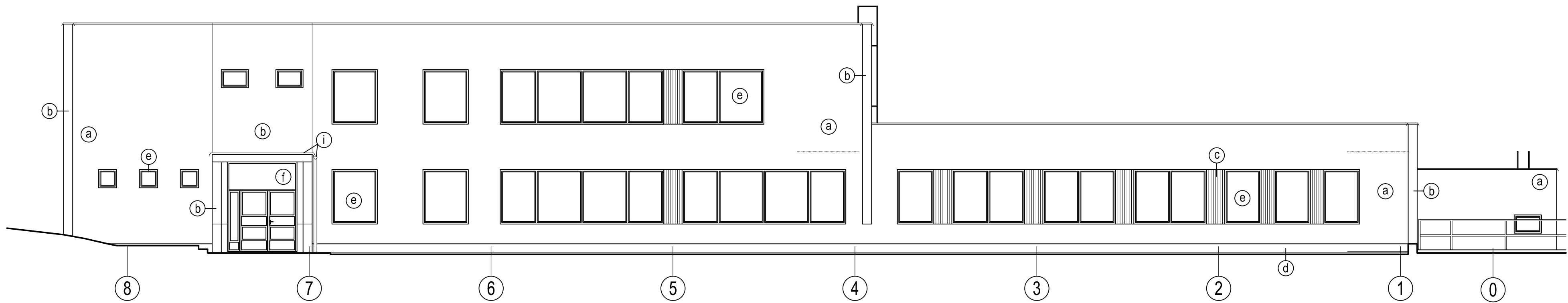


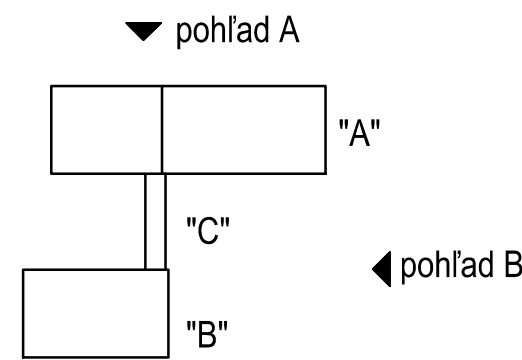
Pohľad A M 1 : 100



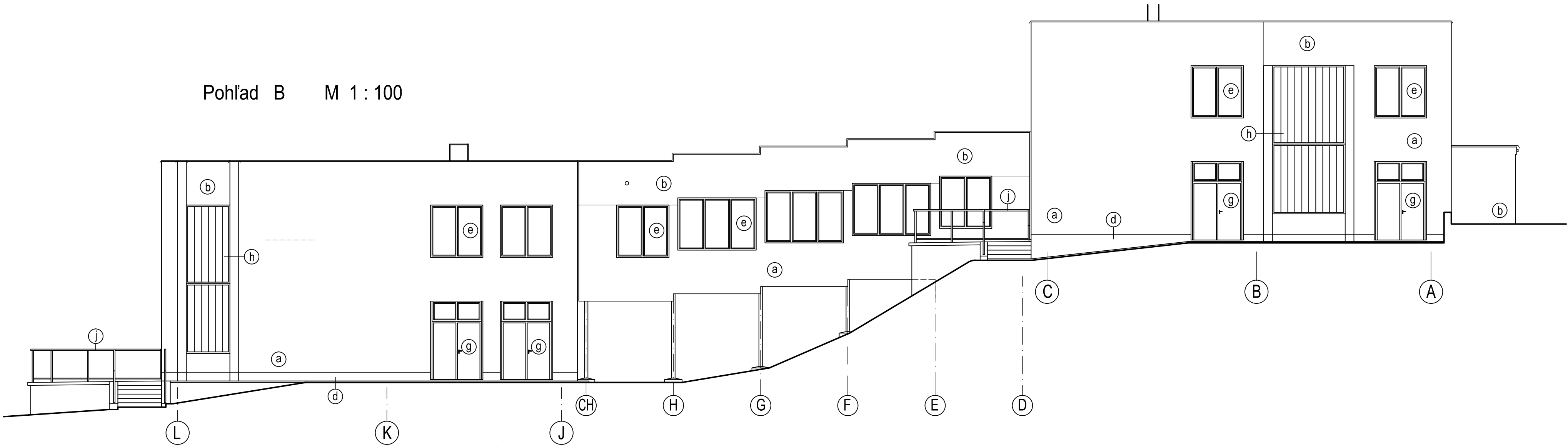
LEGENDA ZNAČENIA HMÔT :

- a - FASÁDNA FARBA BIELA
- b - FASÁDNA FARBA OKER TMAVÝ
- c - MEDZIOKENNÝ PANEL HNEDÝ
- d - KERAMICKÝ OBKLAD RAKODUR HNEDEJ FARBY
- e - DREVENÉ OKNÁ ZDVOJENÉ BIELEJ FARBY
- f - VONKAJŠIE PRESKLENÉ DVERE HLINIKOVÉ
- g - VONKAJŠIE DREVENÉ DVERE
- h - COPILITOVÉ STENY
- i - VONKAJŠÍ OKAPOVÝ SYSTÉM A KLAMPIARSKÉ VÝROBKY Z POZINKOVANÉHO PLECHU
- j - OCELOVÉ ZÁBRADLIE

SITUAČNÁ SCHÉMA :



Pohľad B M 1 : 100



±0,000 = 158,35 m n.m.

Zodp. projektant : Ing. Renáta Gorášová	tel: 0907 113 493	ALVEST MONT MIDDLE EAST s.r.o. Dopravná 12 040 01 KOŠICE
Vypracoval : Ing. Bibiána Koszegyová		
Investor : Mesto Kráľovský Chlmec		
Miesto stavby : MŠ Fábryho , p.č.2056/64, /85 k.ú.Kráľovský Chlmec		Dátum : 08/2016
Stavba:		Formát : 4 A4 , Diel : APS
NADSTAVBA, REKONŠTRUKCIA A ROZŠÍRENIE		Stupeň : pre SP a realizáciu
KAPACITY MATERSKEJ ŠKOLY KRÁĽOVSKÝ CHLMEC		Mierka
Vykres :		M 1:100
Pohľady A, B - starý stav		Výkres číslo 12
		Zväzok č.